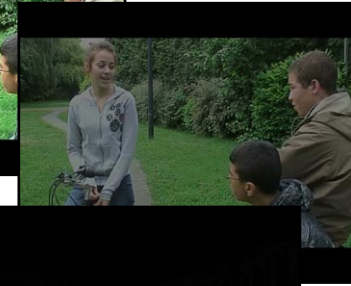




Le **Fondu enchaîné** est la surimpression de deux plans lors du passage de l'un à l'autre. Cela crée une transition douce et un lien entre deux plans.



Le **montage cut** peut également exprimer une durée, une accumulation.



Le **Fondu au noir** est l'apparition et la disparition d'un bref fond noir entre deux plans et qui marque une courte pause dans le récit.